



Technická dokumentace S150C

| | |
|---------------|------------|
| Strana | 1 / 7 |
| Revize/ změna | 1 / 0 |
| Počet příloh | 0 |
| Účinnost od: | 01.12.2012 |

Tento dokument je vlastnictvím společnosti GACC s.r.o. Rozmnožování a předávání třetí straně bez souhlasu jejího jednatele a autora není dovoleno.

GACC s.r.o.

Technická dokumentace externího snímače S150C

| | | | | | |
|-------------------------------------|----------------------|--------|-------------------------------------|--------|--|
| Výtisk číslo: | | | | | |
| Zpracoval za společnost: | | | | | |
| Ověřil: | | | | | |
| Schválil: | | | | | |
| Funkce | Jednatel | Funkce | | Funkce | |
| Jméno | Ing. Vladimír Adamec | Jméno | | Jméno | |
| Datum | 01.9 2013 | Datum | | Datum | |
| Podpis | | Podpis | | Podpis | |
| Rozdělovník: | | | Seznámení s dokumentem: | | |
| Představitel managementu pro jakost | | | Jednatel společnosti Zaměstnanci | | |
| Funkce: | | | Jméno: | | |



| | |
|---------------|------------|
| Strana | 2/7 |
| Revize/ změna | 1/0 |
| Počet příloh | 0 |
| Účinnostod: | 01.12.2012 |

OBSAH

| | |
|---|----------|
| 1. ZÁKLADNÍ INFORMACE | 3 |
| 2. PARAMETRY | 3 |
| 2.1 TECHNICKÉ PARAMETRY | 3 |
| 2.2 ROZMĚRY A KRYTÍ | 3 |
| 2.3 ÚDRŽBA | 3 |
| 3. POPIS DESKY SNÍMAČE | 4 |
| 4. PRAVIDLA A DOPORUČENÍ PRO INSTALACI | 5 |
| 4.1 PŘIPOJOVACÍ KABELY | 5 |
| 4.2 INSTALACE NA ZEĎ | 5 |
| 5. ZAPOJENÍ SNÍMAČŮ K PŘÍSTUPOVÉ JEDNOTCE P530 | 6 |
| 6. DIAGNOSTIKA KOMUNIKACE | 7 |
| 6.1 VODOTĚSNÁ VARIANTA | 7 |



1. ZÁKLADNÍ INFORMACE

Externí snímač karet slouží přístupové jednotce P525, P530, P550 a k docházkovým terminálům.

2. PARAMETRY

2.1 Technické parametry

| | |
|---|-------------------------------------|
| Napájecí napětí: | 8V až 14V |
| Spotřeba | 130mA |
| Typ média: | RF prvky 125 kHz, |
| Délka kódu: | 10 míst |
| Rozhraní: | RS 485 |
| Přenosové parametry: | 9600, n, 8, 1 |
| Signalizace optická: | |
| Červená trvale svítí – klidový stav, snímač aktivní | |
| Červená bliká – neplatná registrace | |
| Zelená – platná registrace | |
| Signalizace zvuková: | registrace, nefunkční komunikace |
| Barva | RAL 7032 |

2.2 Rozměry a krytí

| | |
|--------------------------|--------------|
| Výška: | 110 mm |
| Šířka: | 72 mm |
| Hloubka: | 25 mm |
| Krytí: | IP 54 |
| Délka přívodního kabelu: | max. 100 m |
| Pracovní teplota: | -10 až 55 °C |
| Pracovní vlhkost: | max. 65% |
| Materiál krytu: | ABS |

2.3 Údržba

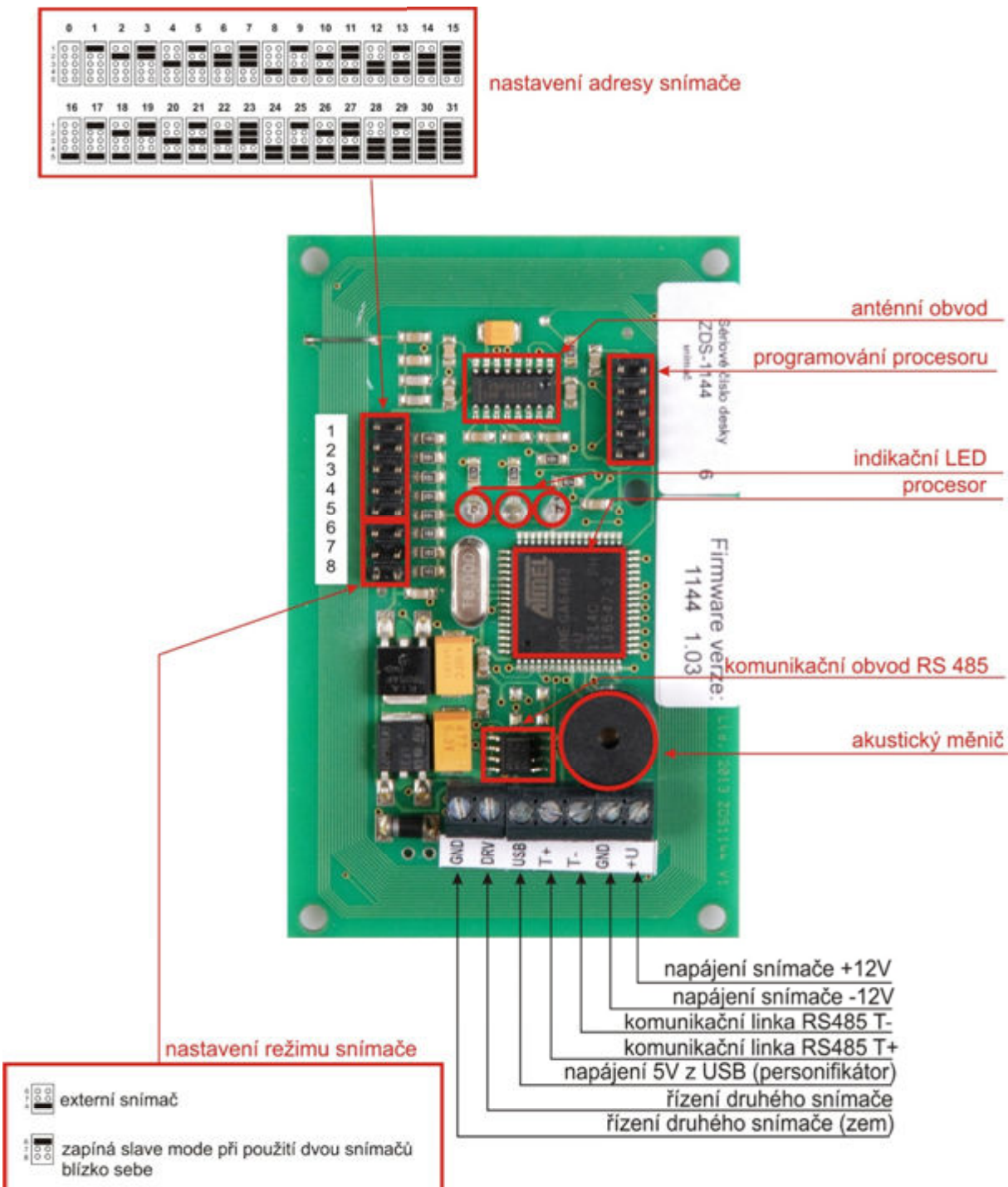


Povrch přístroje lze čistit pouze navlhčenou textilií se slabým obsahem saponátu.

V žádném případě se nemohou používat agresivní prostředky jako např. ředidla.



3. POPIS DESKY SNÍMAČE



Propojka „SLAVE MODE“ se propojuje v případě zapojení dvou snímačů, které jsou od sebe vzdáleny méně než 60 cm.
Propojuje se jen u jednoho ze snímačů. Nezáleží, na kterém.

4. PRAVIDLA A DOPORUČENÍ PRO INSTALACI

4.1 Připojovací kabely

Doporučený kabel pro vedení komunikace a napájení je počítačový typ UTP, FTP, STP F-STP 4 x 2 x 0,5. Vedený nejlépe v chráničce nebo krycí liště. Použijte vždy vodiče v párech.

4.2 Instalace na zeď



Na spodní straně snímače povolít šroub.



Po uvolnění šroubu rozebrat krabičku ve směru a pořadí šipek.

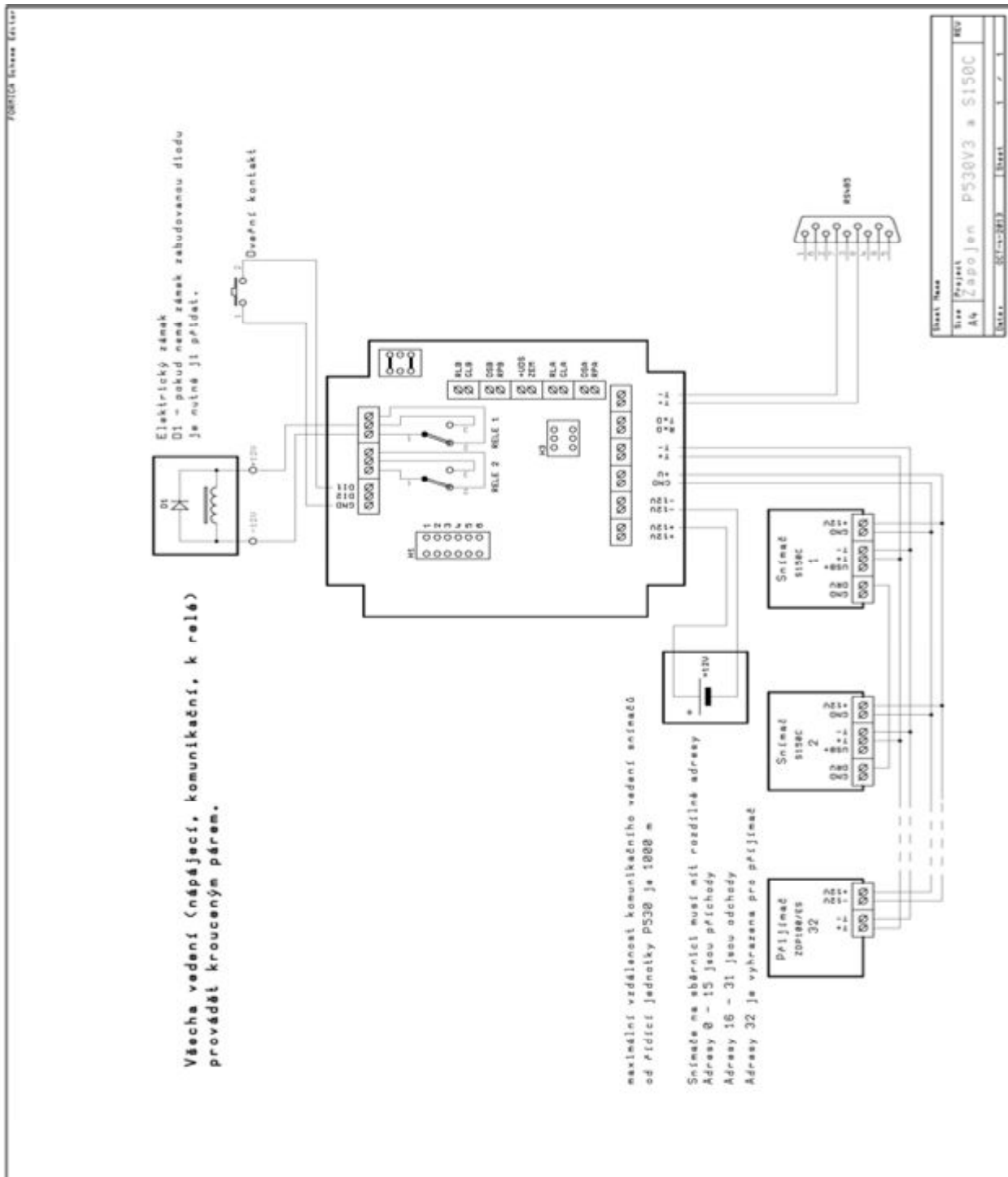


Upevnění dna krabičky na podklad (zeď).



| | |
|---------------|------------|
| Strana | 6 / 7 |
| Revize/ změna | 1/0 |
| Počet příloh | 0 |
| Účinnostod: | 01.12.2012 |

5. ZAPOJENÍ SNÍMAČŮ K PŘÍSTUPOVÉ JEDNOTCE P530.



Zapojení DRV se používá pouze při spojení dvou snímačů blízko sebe



| | |
|---------------|------------|
| Strana | 7/7 |
| Revize/ změna | 1/0 |
| Počet příloh | 0 |
| Účinnostod: | 01.12.2012 |

6. DIAGNOSTIKA KOMUNIKACE

Pokud vše pracuje správně, svítí červeně indikujíc, že snímač je pod proudem a Pokud indikovaný (přečtený) ID prvek (karta, klíčenka,...) je v systému znám, snímač obdrží od řídicí jednotky (P530, P525) nebo terminálu informaci o platnosti prvku a indikuje to rozsvícením zelené LED a akusticky.

Pokud je prvek neplatný, tato informace je indikována blikáním červeně a akusticky.

V případě, že snímač nemohl předat načtenou informaci o ID prvku řídicí jednotce, snímač třikrát pípne a zabliká červeně.

6.1 Vodotěsná varianta

V případě potřeby je možnost elektroniku snímače zalít těsnící hmotou zaručující vysokou voděodolnost.

Barevné značení vývodů:

| | |
|---------|------|
| Červená | +12V |
| Černá | -12V |
| Zelená | T- |
| Modrá | T+ |

